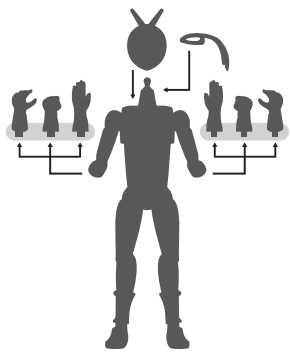


パーツの取り付け方



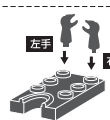
手首パーツはいずれか選んで
取り付けてください。

※ 手首のパーツは左右でジョイント部分の
サイズが異なります。

台座の使い方



左右どちらかの足に
取り付けてください。



使わない手首パーツを
固定して保管する
ことができます。

※ランナーパーツを切り離すときにはニッパー等
をご使用ください。

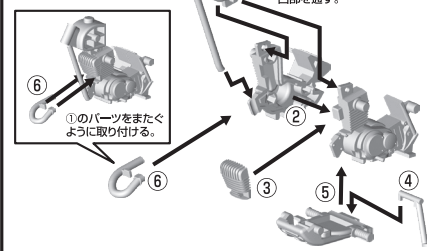
※パッケージの画像とイラストを
参考に組み立ててください。

※イラストはイメージです。

「新サイクロン号」に「新サイクロン号」の組み立て方 ※番号順に組み立ててください

B-side

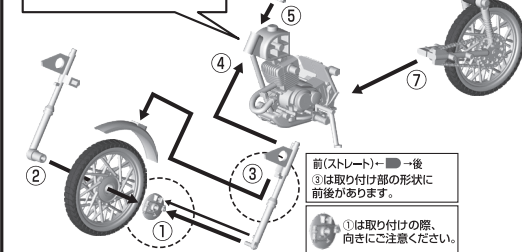
B-side@



①のパーツをまたく
ように取り付け。

B-side@

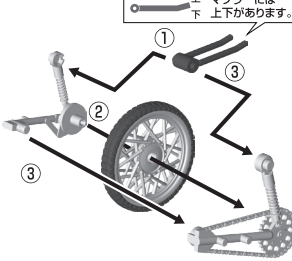
B-side@にパーツを
順番に取り付けてください。



前(ストレート)ー後
③は取り付け部の形状に
前後があります。

①は取り付けの際、
向きにご確認ください。

B-side@



《横から見た図》
上 マフラーには
下 上下があります。

B-side@

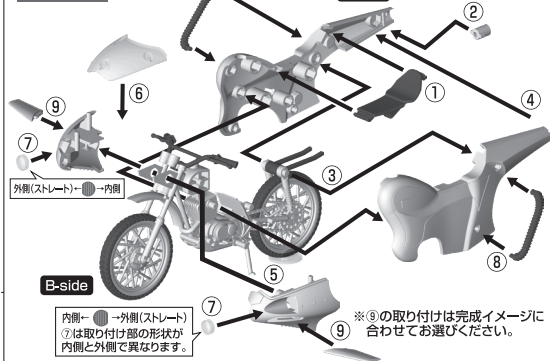
B-side@に取り付けて
ください。



《B-side完成》

車輪止めは後輪に取り付けます。

A-side



外側(ストレート)ー内側

B-side

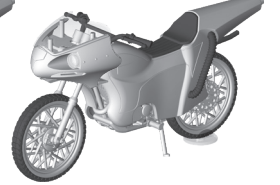
内側ー外側(ストレート)
⑦は取り付け部の形状が
内側と外側で異なります。

※⑧の取り付けは完成イメージに
合わせてお選びください。

《完成》
ウイング付き



ウイング無し



※ウイングパーツは、新サイクロン号(A-side)に付属しています。

△注意 お買い上げのお客様へ 必ずお読みください。

●本商品の対象年齢は15才以上です。対象年齢未満のお子様には絶対に与えないでください。 ●小さな部品がありますので、小さなお子様誤って飲み込まないように注意してください。窒息などの危険があります。
●尖った部分や鋭い部分がありますので、取扱いや保管場所に注意してください。思わぬケガをする恐れがあります。 ●パーツはきれいに切り取り、切り離れた後のクスは捨ててください。

《使用上の注意》 ●可動部分・取付部分を無理な方向に強く引っ張ったり、曲げたりしないでください。

●本商品を樹脂製のソファやシート、タイルなどの上に置かないでください。長時間接触していると色がる場合があります。