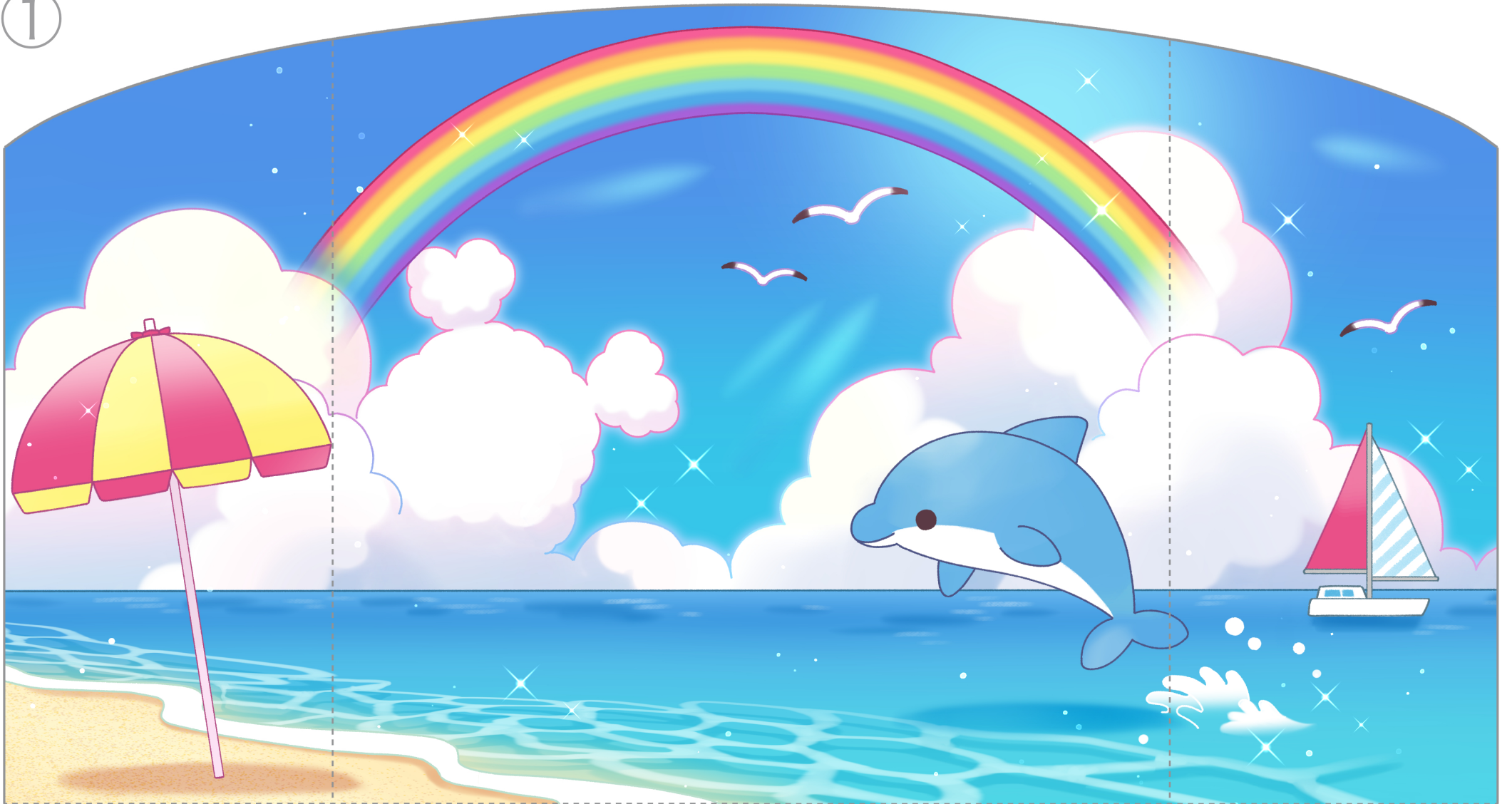


①



のりしろ

のりしろ

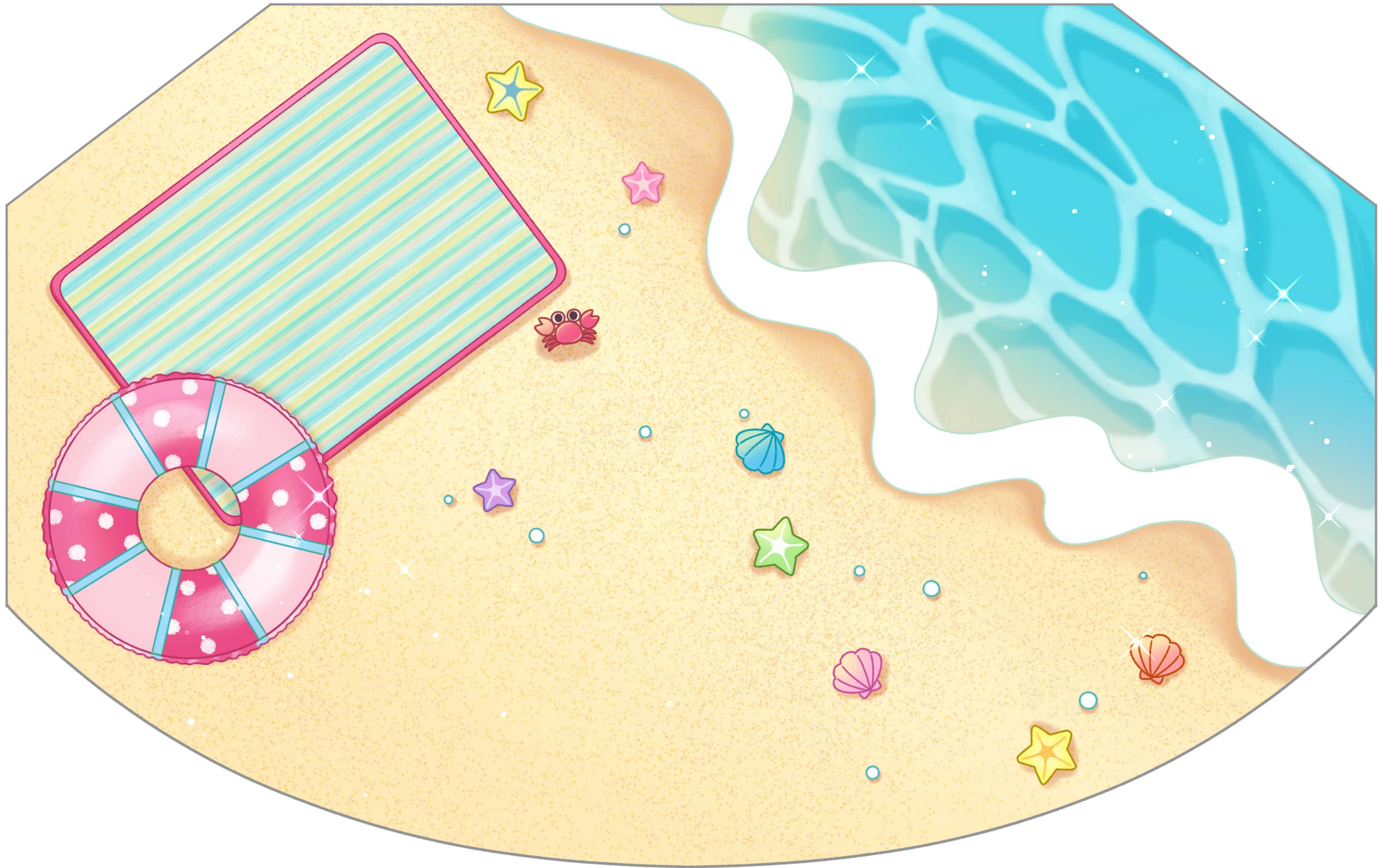
のりしろ

やま
山おり

たに
谷おり

きりとり

②



やま
山おり

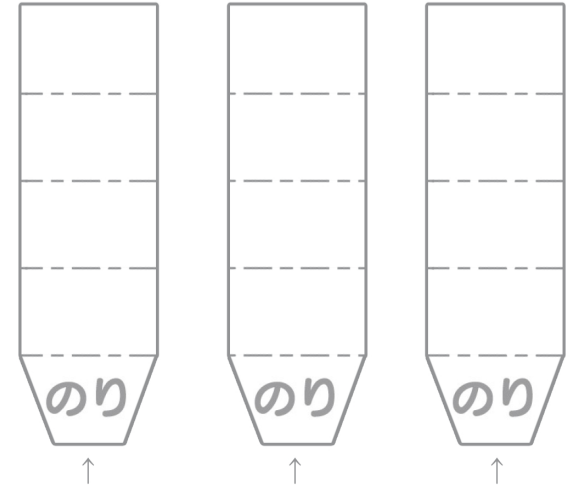
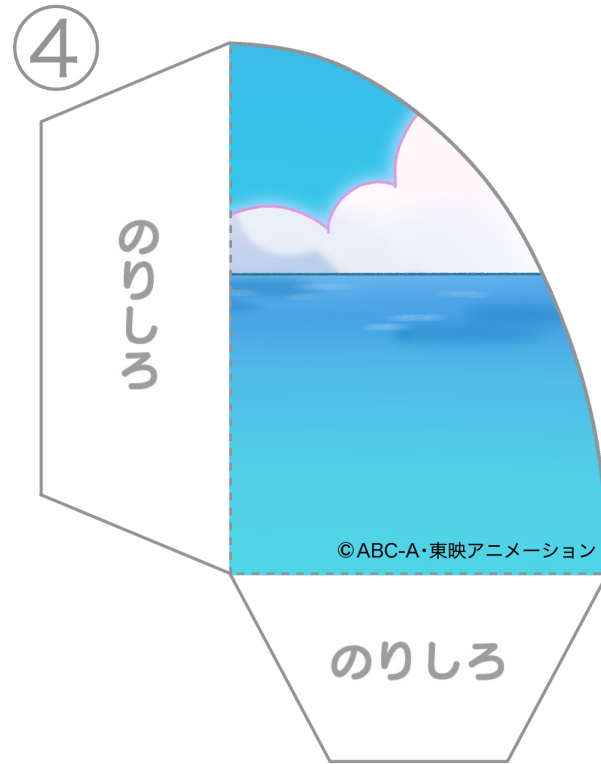
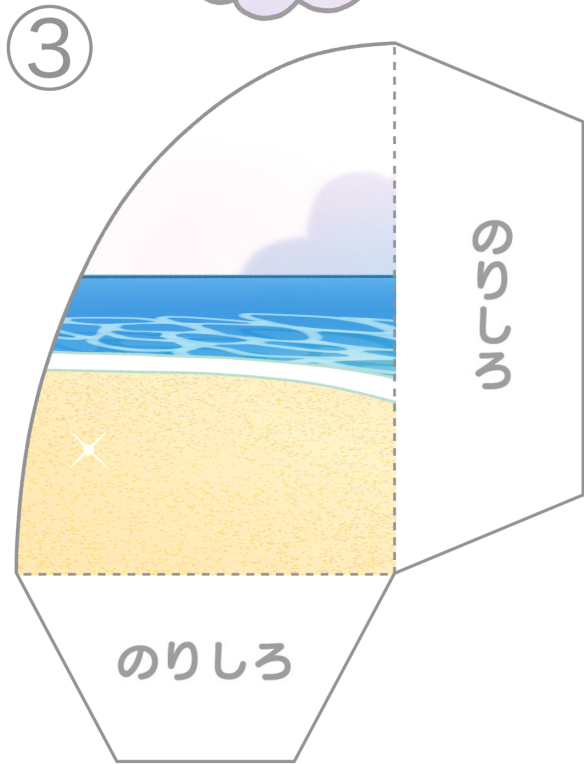
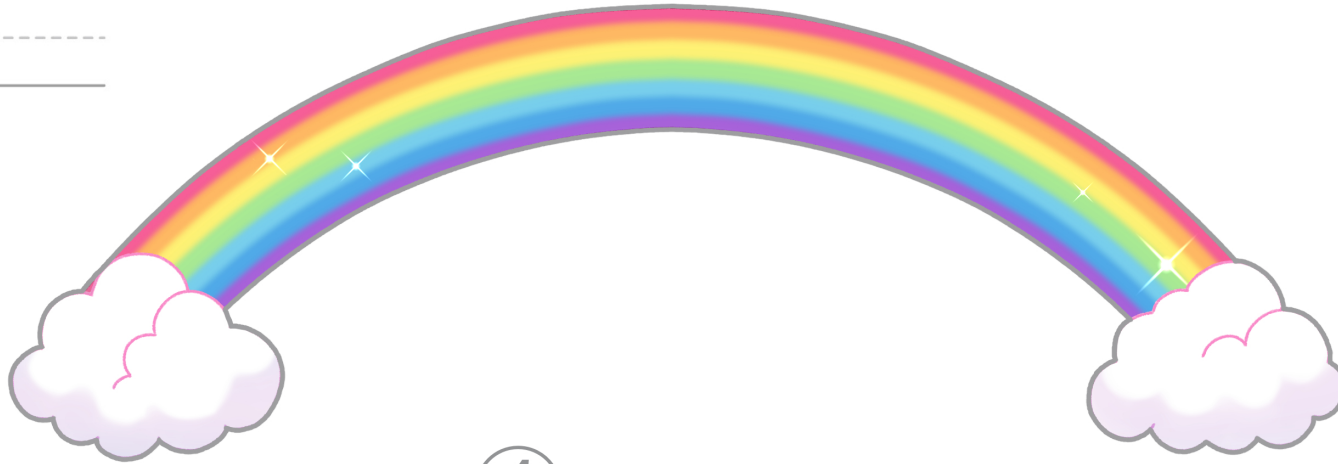
たに
谷おり

きりとり

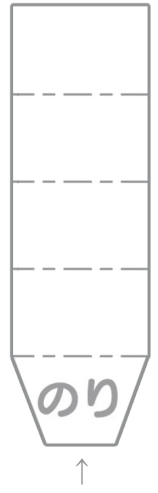
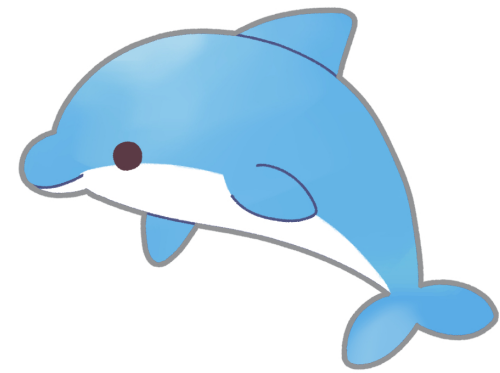
【追加パーツ】

①～④を切^きってはり^あ合わせて、海^{うみ}を完成^{かんせい}させてね！
そのほかの追加^{ついか}パーツをつけると、立体的^{りったいてき}ですてきな海^{うみ}になるよ。
※追加^{ついか}パーツをはるときは、①～④をはり^あ合わせる前^{まえ}にはるとキレイにできるよ。

- やま 山^おり
- たに 谷^おり
- きりとり



↑
↑
↑
にじ^{にじ} うち^{うち}の裏^{うら}にはってね



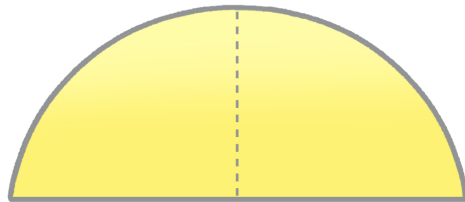
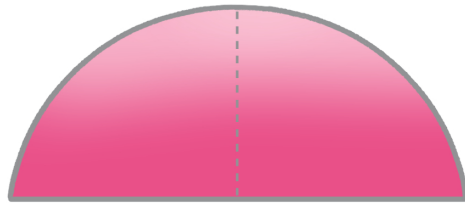
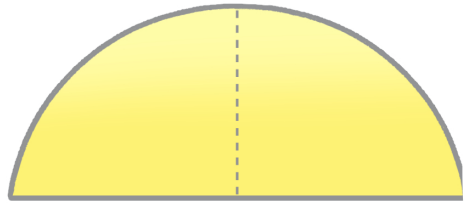
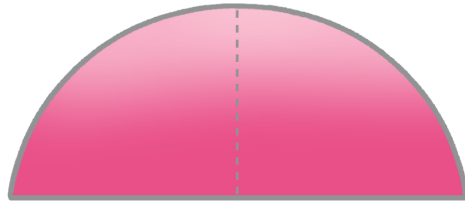
↑
うら^{うら} ちゅうおう^{ちゅうおう}の裏^{うら}の中央^{ちゅうおう}にはってね

【追加パーツ】

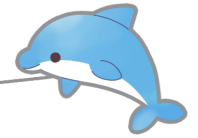
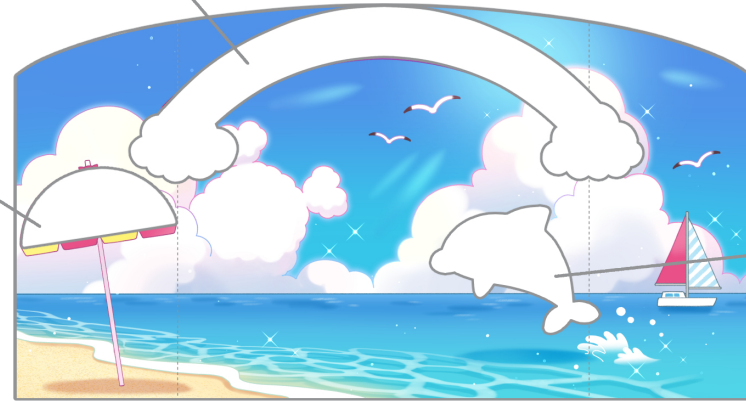
やま
山おり

たに
谷おり

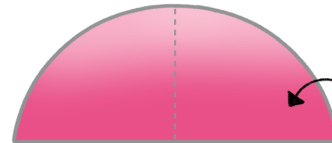
きりとり



パーツはイラストと同じところに貼ってね



【パラソルのつくりかた】



たに
谷おり



パラソルの裏面にのりを塗り
4枚貼り合わせて立体にします