

ダイムゲン

© 東映

組み立て中に使用
されているアイコン



アンダーゲート
余分な箇所を切り取ってください。



① → ② の順番で組み立てる。



切り取り注意
誤って切り取らないよう気をつけてます。

向きに注意

1 ダイムゲン・超気伝獣形態

※向きを変えます。

※先に組み立てます。
※向きを変えます。

※向きを変えます。

切り離し済みパーツ

※向きを変えます。

横から見た図

※向きを変えます。

※向きを変えます。

※余分な箇所を切り取ります。

※向きを変えます。

※先に組み立てます。

切り離し済みパーツ

下から見た図

シール 1

シール 2

シール 3

シール 4

シール 5

シール 7

シール 6

シール 8

シール 9

シール 10

シール 11

シール 12

シール 13

シール 14

シール 15

シール 16

シール 17

シール 18

シール 19

シール 20

シール 21

シール 22

シール 23

シール 24

シール 25

シール 26

シール 27

シール 28

シール 29

シール 30

シール 31

シール 32

シール 33

シール 34

シール 35

シール 36

シール 37

シール 38

シール 39

シール 40

※向きを変えます。

※向きを変えます。

※向きを変えます。

※向きを変えます。

※向きを変えます。

※向きを変えます。

※向きを変えます。

※向きを変えます。

※向きを変えます。

※向きを変えます。

※向きを変えます。

※向きを変えます。

※向きを変えます。

※向きを変えます。

※向きを変えます。

※向きを変えます。

切り離し済みパーツ

切り離し済みパーツ

シール 18 (反対側 20)

シール 19 (反対側 21)

シール 22

シール 30

シール 28

シール 30

シール 26

シール 23

シール 30

シール 27

シール 30

シール 29

シール 31

シール 32

シール 33

シール 34

シール 35

シール 37

シール 38

シール 36

シール 39

シール 40

後ろから見た図

シール 24

シール 25

シール 23

シール 30

シール 27

シール 30

シール 29

シール 32

シール 33

シール 34

シール 35

シール 37

シール 38

シール 36

シール 39

シール 40

※先に貼ります。

※向きを変えます。

※向きを変えます。

※向きを変えます。

6 ※シールは全て先に貼ります。

シール 45
シール 42
02
シール 43
04
5 ※向きを変えます。
シール 41
09
シール 44
05

※向きを変えます。

4 ※向きを変えます。

G6
C3
シール 46
(反対側 47)

シール 54
または
シール A
C1
シール 55
または
シール B
C2
C5
シール 54
または
シール A
L6
シール 50
シール 51
シール 52
シール 53
L5
※向きを変えます。

7

M3
M2
N3
M4
N4
N7
P7
N8
P8

8

M1
M2
N3
M4
N4
N7
P7
N8
P8

9

I10
I2
I1
I3
I4
I5
I6
I7
I8
I9
シール 48
シール 49
P1
※先に組み立てます。

10

I5
I2
I1
I3
I4
I9
I6
I7
I8
シール 48
シール 49
P2
I8
I1
※先に組み立てます。

※向きを変えます。

7 ※向きを変えます。
8 ※向きを変えます。
9 ※向きを変えます。

11 ※先に組み立てます。

J3
P9
J1
J2
H12

横から見た図

※先に組み立てます。

M6
N2
N5
N9
※ギア部分をかみ合わせます。

シール 63
シール 63

P4
P3
シール 60
シール 61
シール 62
N6
※向きを変えます。

※ギア部分をかみ合わせます。

12 ※先に組み立てます。

J2
P10
H13
N1
M5
N10
※先に組み立てます。

※ギア部分をかみ合わせます。

シール 59
シール 59

P5
P6
シール 56
シール 57
シール 58
※向きを変えます。

横から見た図

13

H5
H6
H7
H8
H9
上から見た図
ひろい
せまい

※穴のフチが斜めになっている方

H3
H4
H14
H15
※穴のフチが斜めになっている方

※向きを変えます。10

11 ※向きを変えます。
12 ※向きを変えます。

完成!

超気伝獣
ダイムゲン!!

ダイムゲン・超気伝獣形態

※シール 64, 65 には、1枚予備があります。

シール 64
シール 65
シール 66
シール 67
シール 68
シール 69
シール 70
シール 71
シール 72
R1
R2
ウオンタイガー用カバーパーツ

口の開閉

注意 お買い上げのお客様へ 必ずお読みください。

- 本商品の対象年齢は15歳以上です。対象年齢未満のお子様には絶対に与えないでください。
- 小さな部品がありますので、小さなお子様で誤って飲み込まないように注意してください。窒息などの危険があります。
- 尖った部分や鋭い部分がありますので、取扱いや保管場所に注意してください。思わぬケガをする恐れがあります。

〈使用上の注意〉

- 本商品は、組み立てにニッパー・カッターなどを使用します。別にご用意ください。
- パーツはきれいに切り取り、切り取ったあとのクズは捨ててください。

- 可動部分・取付部分を無理な方向に強く引っ張ったり、曲げたりしないでください。
- 本商品は樹脂製のソファやシート、タイルなどの上に置かないでください。長時間接触していると色が移る場合があります。

遊び方

© 東映

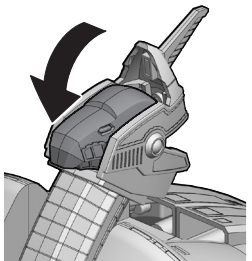
変形中に使用されているアイコン

① ①→②の順番で変形させる。

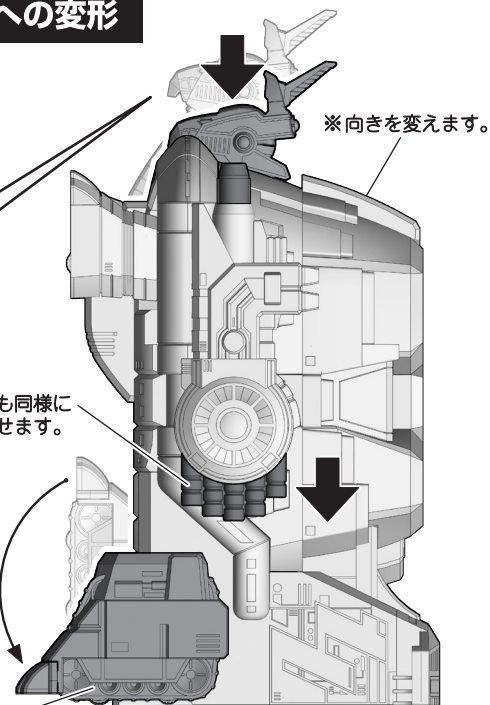
ダイムゲン・超気伝武人形態への変形

ダイムゲン
超武人変化!!

※先に変形させます。

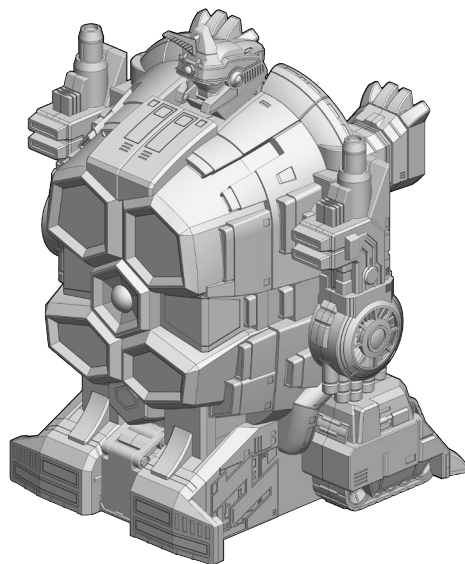


※反対側も同様に
変形させます。



※反対側も同様に変形させます。

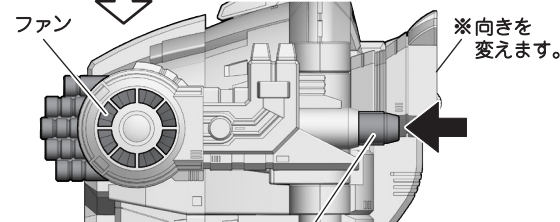
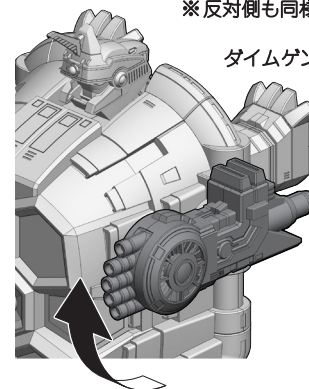
完成!



ムゲン砲の再現

※反対側も同様に再現できます。

ダイムゲン・超気伝武人形態



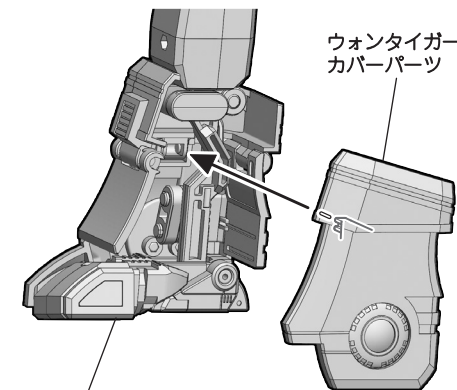
※この部分を押し込むことでファンが回転します。

カバーパーツの使い方

※ウォンタイガー用カバーパーツはウォンタイガー・
気伝武人形態の脚に取り付けることができます。

※ウォンタイガー・気伝獣形態では使用できません。

※[SMP [SHOKUGAN MODELING PROJECT] ウォンタイガー]はプレミアムバンダイ限定商品です。
現在は受注を終了しております。



ウォンタイガー・気伝武人形態の右脚

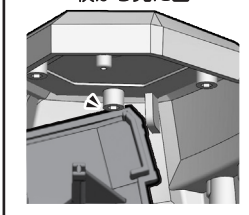
※左脚にも同様に取り付けすることができます。

ウォンタイガー・気伝獣形態の格納

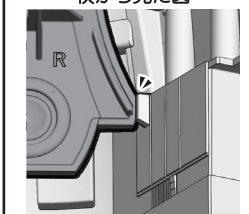
ウォンタイガー用
カバーパーツ

※ウォンタイガー用カバーパーツは
図の位置に収納することができます。

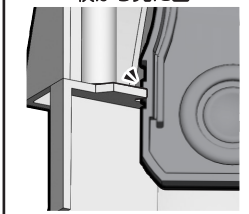
横から見た図



横から見た図

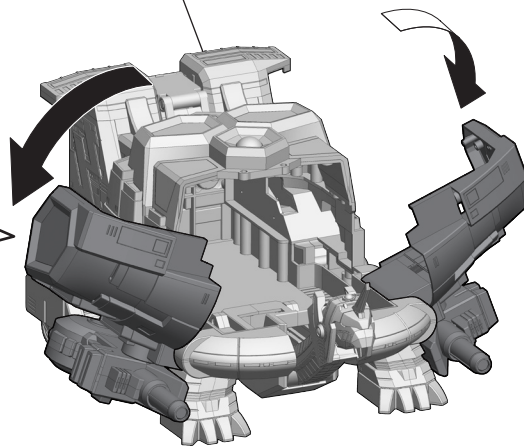


横から見た図



右側の
ハッチ

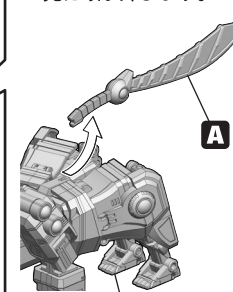
※ハッチを展開させます。
ダイムゲン・超気伝獣形態



※[SMP [SHOKUGAN MODELING PROJECT] ウォンタイガー]はプレミアムバンダイ
限定商品です。現在は受注を終了しております。

※先に取り外します。

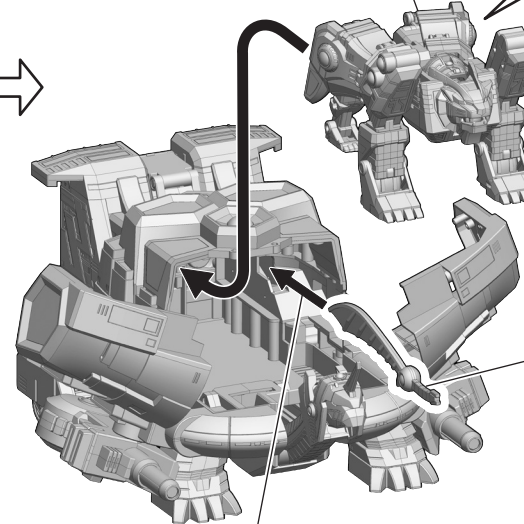
※向きを変えます。



ウォンタイガー・
気伝獣形態

A ※向きを変えます。

※反対側に収納することもできます。



※反対側も同様に収納することができます。

龍星王・気伝武人形態/ウォンタイガー・気伝武人形態の格納

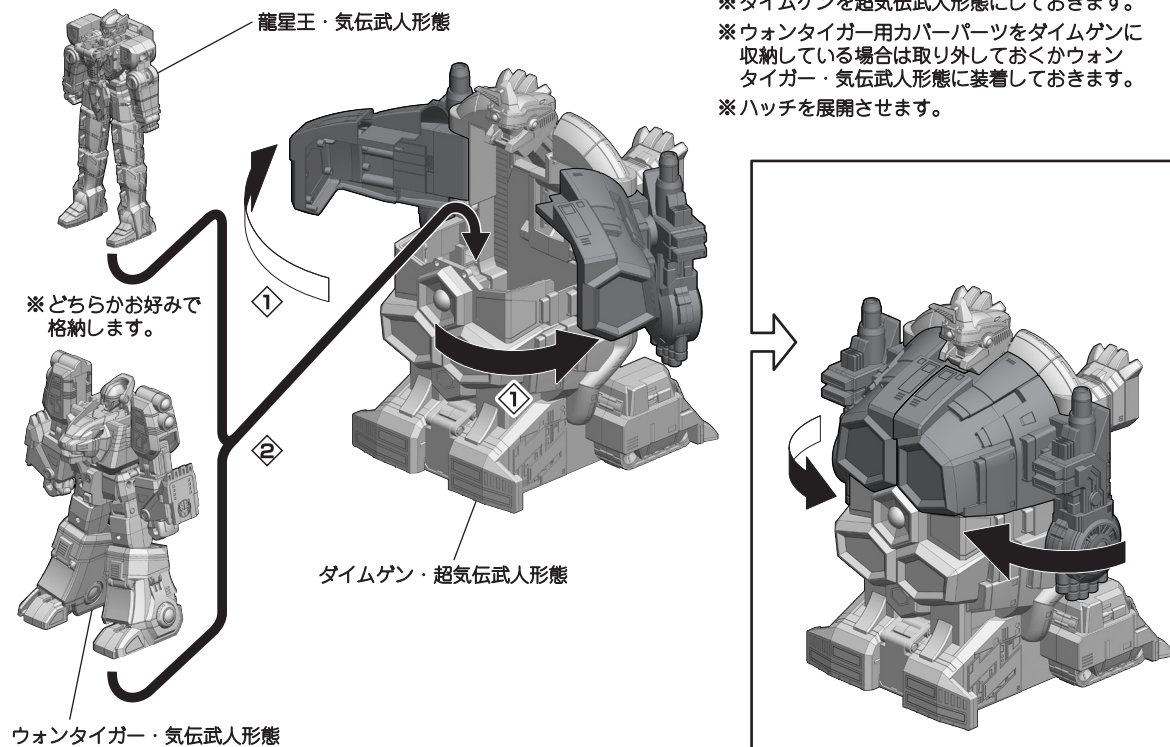
※発売済みの「SMP [SHOKUGAN MODELING PROJECT] 五星合体 大連王」の「1.龍星王」が必要です。

※店舗によっては販売が終了している場合があります。

※「龍星王・気伝武人形態への変形」の説明書を参考に龍星王を気伝武人形態に変形させておきます。

※「SMP [SHOKUGAN MODELING PROJECT] ウォンタイガー」はプレミアムバンダイ限定商品です。現在は受注を終了しております。

※ダイムゲンを超気伝武人形態しておきます。
 ※ウォンタイガー用カパーパーツをダイムゲンに収納している場合は取り外しておくかウォンタイガー・気伝武人形態に装着しておきます。
 ※ハッチを展開させます。

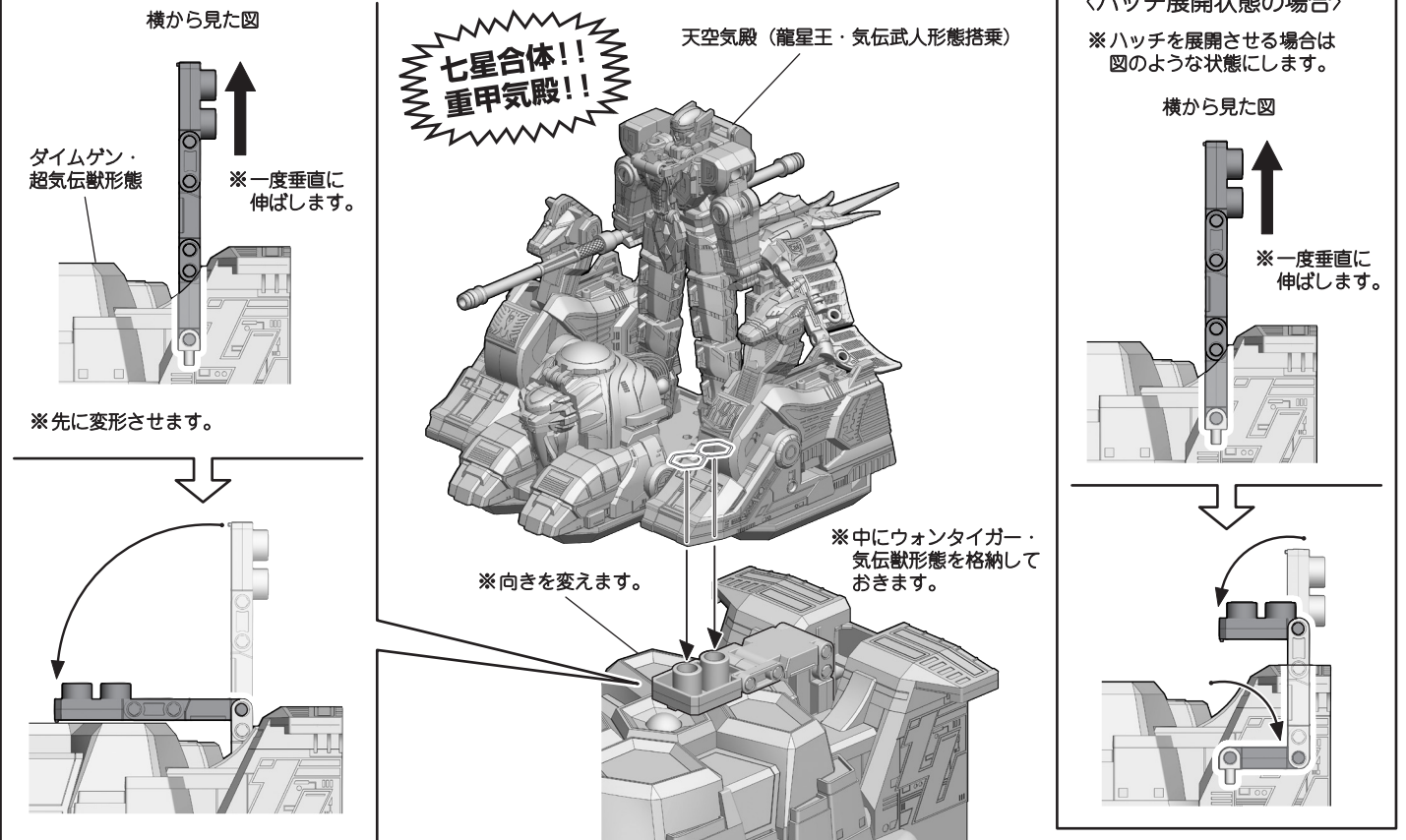


七星合体・重甲気殿への合体

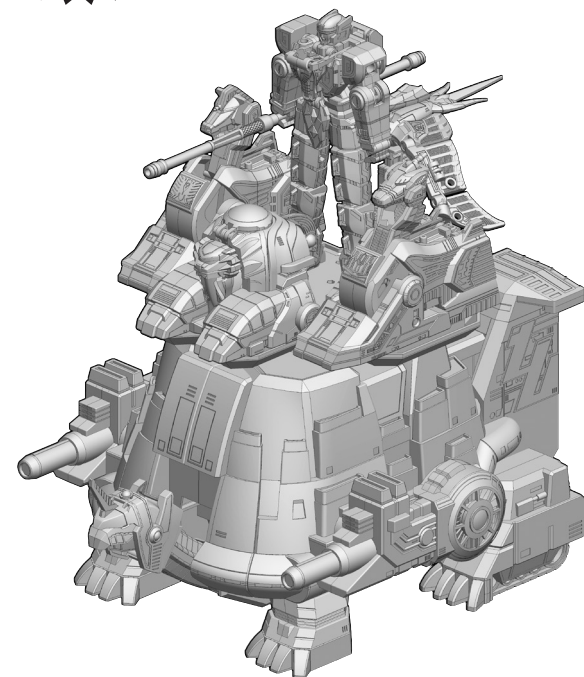
※発売済みの「SMP [SHOKUGAN MODELING PROJECT] 五星合体 大連王」の「1.龍星王」、「2.星獅子&星鳳凰」、「3.星天馬&星麒麟」が必要です。

※店舗によっては販売が終了している場合があります。

※「天空気殿への合体・搭乗」の説明書を参考に天空気殿への龍星王・気伝武人形態搭乗の状態にしておきます。



完成!



重甲気殿・大団殺の再現

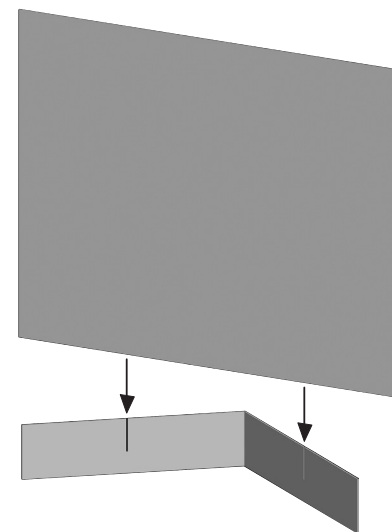
※画像はイメージです。

※画像はCGで作成されたものです。



※実際に落下させて遊ばないでください。

背景シートの使い方



〈背景シート使用イメージ〉



※画像は別売りの「SMP [SHOKUGAN MODELING PROJECT] 五星合体 大連王」、「SMP [SHOKUGAN MODELING PROJECT] ウォンタイガー」と組み合わせたイメージです。

※「SMP [SHOKUGAN MODELING PROJECT] ウォンタイガー」はプレミアムバンダイ限定商品です。現在は受注を終了しております。

※画像はイメージです。

※画像はCGで作成されたものです。