

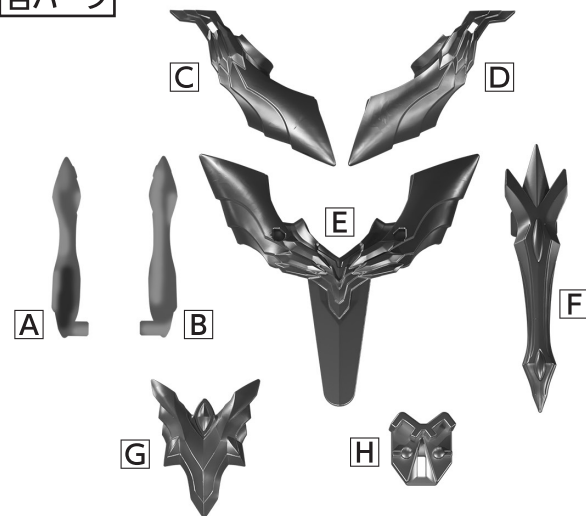
## ■ウルティメイトイージスの組み立て方

このパーツは、組み替えて以下2つの状態を再現できます。

弓モード

鎧モード

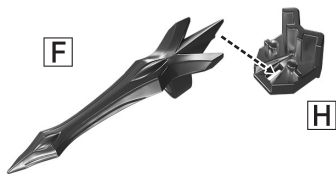
各パーツ



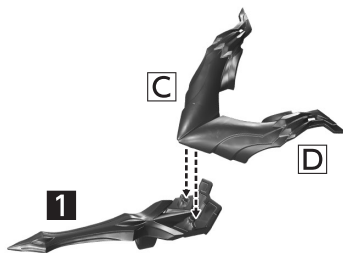
### ■弓モードの組み立て方

A～D、F～Hのパーツが必要です。

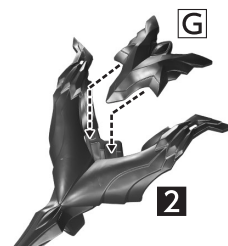
1: FとHを組み合わせます。



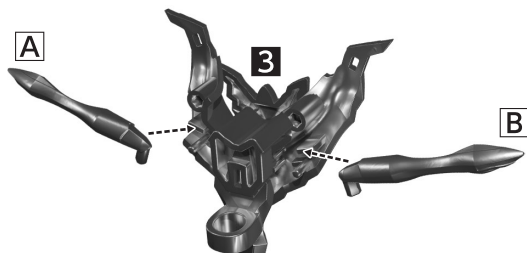
2: 1にCとDを組み合わせます。



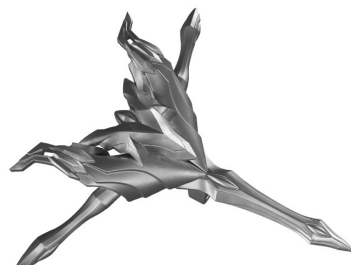
3: 2にGを取り付けます。



4: 3にAとBを取り付けます。



5: 完成!



※梱包時は上記の状態で梱包されています。

### ■鎧モードの組み立て方

A～Gのパーツとシャイニングウルトラマンゼロが必要です。

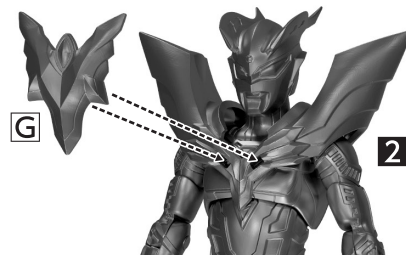
1: シャイニングウルトラマンゼロにEを取り付けます。



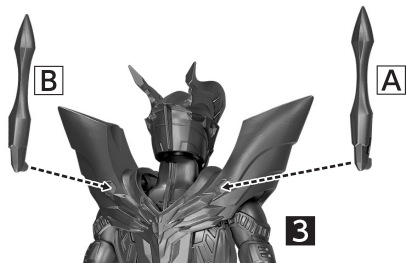
2: 1にCとDを取り付けます。



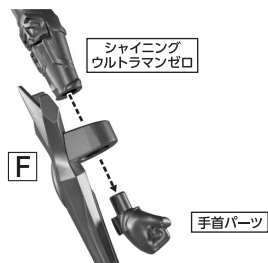
3: 2の胸部にGを取り付けます。



4: 3の裏側にAとBを取り付けます。



5: 画像を参考に、Fを取り付けます。



6: 完成!

