

記号一覧
Symbol List

← 取り付けます
Attach

← 取り外します
Remove

← 動かします
Move

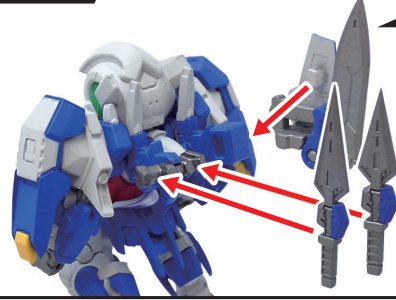
➤ 向きに注意
Note The Direction

■ガンダムアヴァランチエクシアの組み立て方

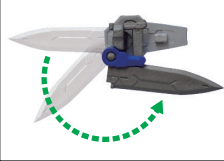
■各パーツを本体に取り付けます。



背面図



GNソードは折りたたんでバックパックに取り付けます。



完成図

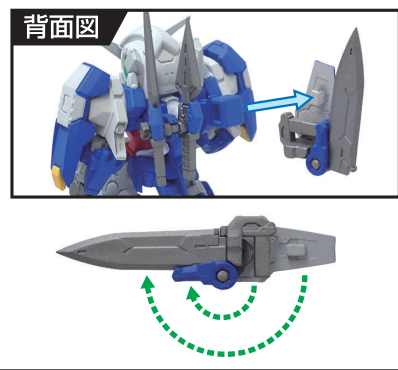


※画像を参考に台座を取り付けてください。

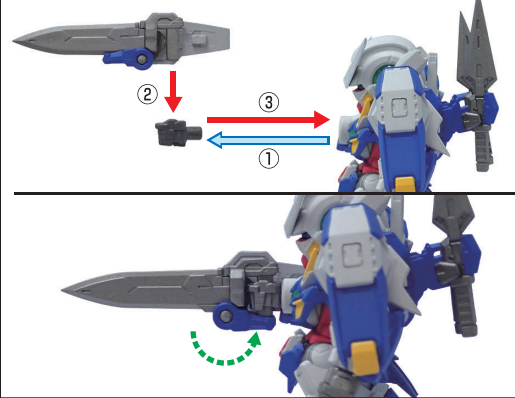
■ガンダムアヴァランチエクシア GNソード装備の仕方

※本体は組み上げた状態からの組み替えとなります。

① GNソードをバックパックから取り外して刀身とアタッチメントを展開します。



② 右手首を取り外してGNソードを取り付けます。



完成図



GNソードはソードモード・ライフルモードに切り替え可能です。

※画像を参考に台座を取り付けてください。

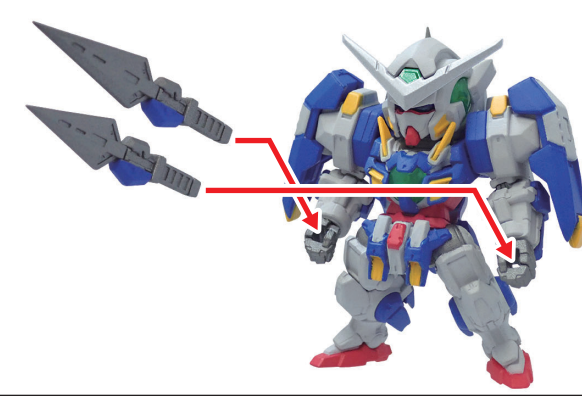
■ガンダムアヴァランチエクシア GNロングブレイド、GNショートブレイド装備の仕方

※本体は組み上げた状態からの組み替えとなります。

① GNロングブレイドとGNショートブレイドをバックパックから取り外します。



② GNロングブレイドとGNショートブレイドを手にそれぞれ持たせます。



完成図



※画像を参考に台座を取り付けてください。

品目コード：2620166

注意 お買い上げのお客様へ 必ずお読みください。

●本商品の対象年齢は15才以上です。対象年齢未満のお子様には絶対に与えないでください。●小さな部品がありますので、小さなお子様が悪く飲み込まないように注意してください。窒息などの危険があります。●設定を忠実に再現してあるため、尖った部分や鋭い部分があります。商品を使用の際に思わぬケガをするおそれがありますのでご注意ください。また、小さなお子様のいるご家庭では、お子様の手の届かない場所に保管し、絶対に与えないでください。

〈使用上の注意〉 ●本商品を樹脂製のソファーやシート、タイルなどの上に置かないでください。長時間接触していると色が移る場合があります。●本商品は精密に作られています。無理な力を加えたり、落としたりすると破損するおそれがあります。●本商品には、組み立ての一部にニッパー・カッターなどを使用します。別にご用意ください。●パーツはきれいに切り取り、切り取ったあとのクズは捨ててください。

■ガンダム試作2号機の組み立て方

■各パーツを本体に取り付けます。



完成図



※画像を参考に台座を取り付けてください。

■タイタニアの組み立て方

■各パーツを本体に取り付けます。

※図のように分解します。



完成図



※画像を参考に台座を取り付けてください。

■ローゼン・ズールの組み立て方

① 台座に補助パーツを取り付けます。



② 各パーツを本体に取り付けます。



完成図



■ガンダムアヴァランチエクシアダッシュへの組み替え方

■ガンダムアヴァランチエクシアダッシュ 浮遊状態への組み替え方

■ガンダムアヴァランチエクシアダッシュ ダッシュユニット展開状態への組み替え方

■ガンダム試作2号機 武装の組み替え方

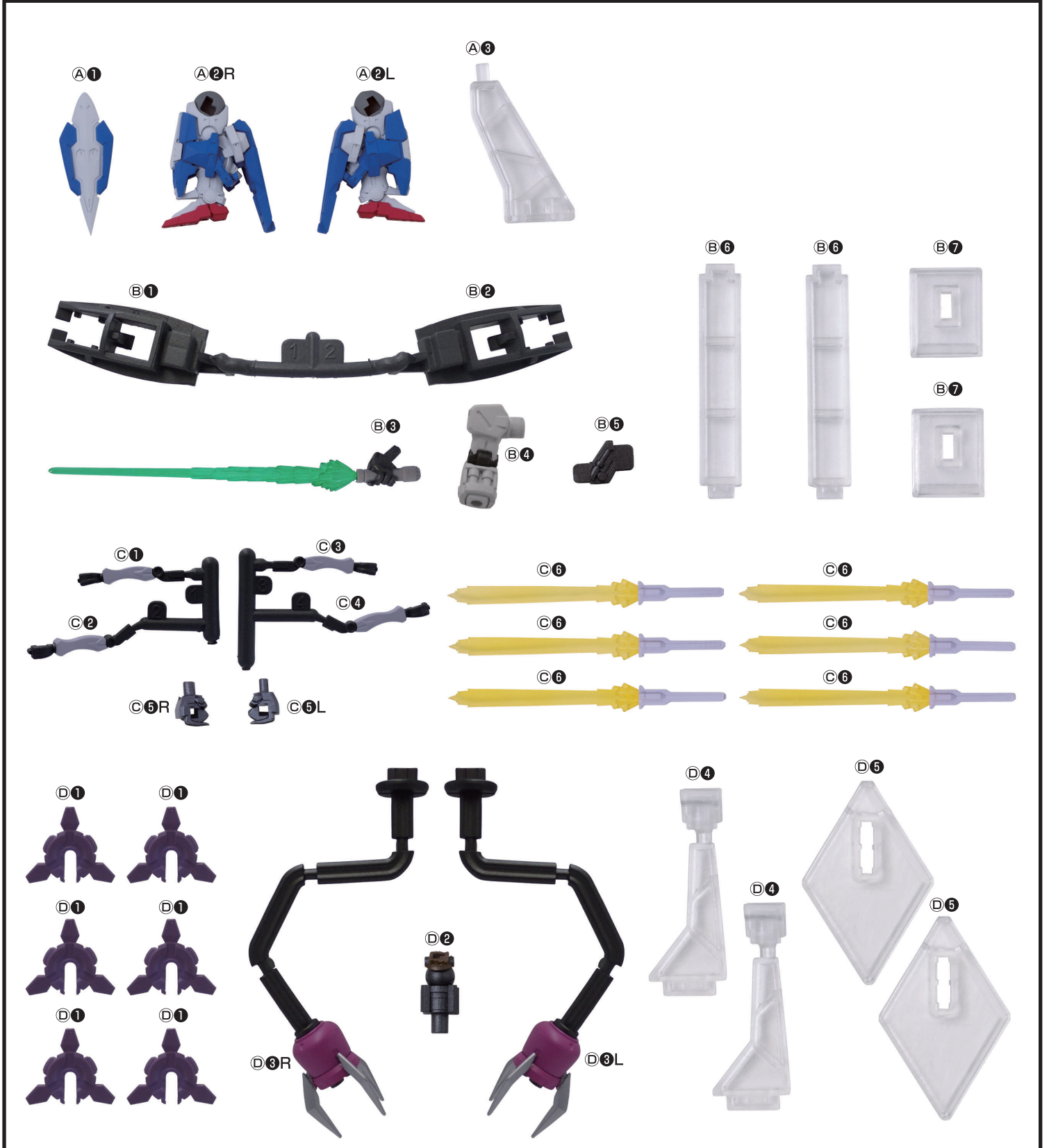
■タイタニア 武装の組み替え方

■ローゼン・ズール インコム展開状態への組み替え方

■ローゼン・ズール 最終決戦装備への組み替え方

■セット内容

※下の画像は拡張パーツセットの一覧です。※組み立てにはニッパー・カッターが必要です。



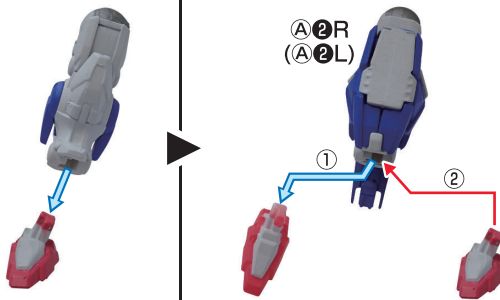
■ガンダムアヴァランチエクシアダッシュへの組み替え方

※本体は組み上げた状態からの組み替えとなります。

1 本体から両足を取り外します。



2 足首を取り外し、A②に組み替えます。(反対側も同様です。)

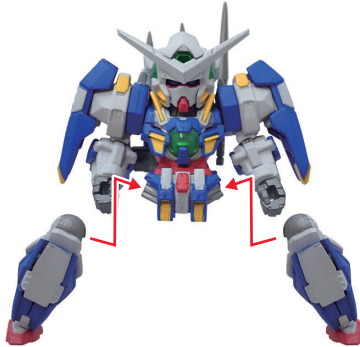


完成図

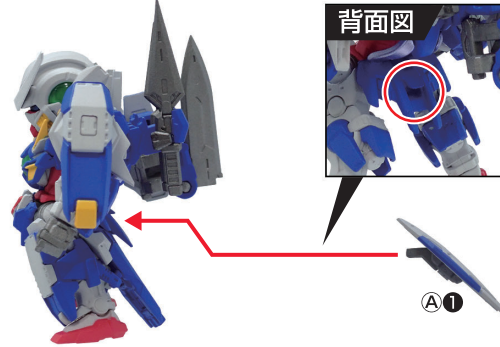


※画像を参考に台座を取り付けてください。

3 本体に両足を取り付けます。



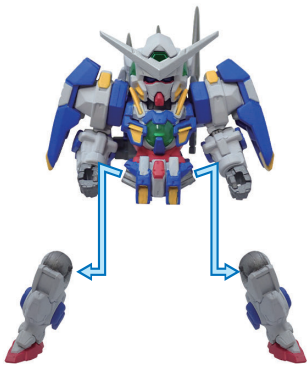
4 本体にA①を取り付けます。



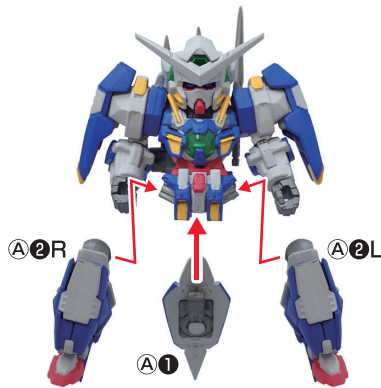
■ガンダムアヴァランチエクシアダッシュ 浮遊状態への組み替え方

※本体は組み上げた状態からの組み替えとなります。

1 本体から両足を取り外します。



2 各パーツを本体に取り付けます。



※A①の取り付け方は「ガンダムアヴァランチエクシアダッシュへの組み替え方4」をご参照ください。

3 A③と台座を本体に取り付けます。



完成図

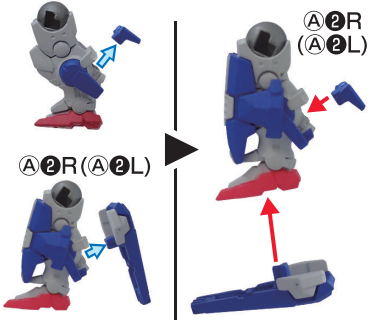


※武装はお好みで取り付けてください。

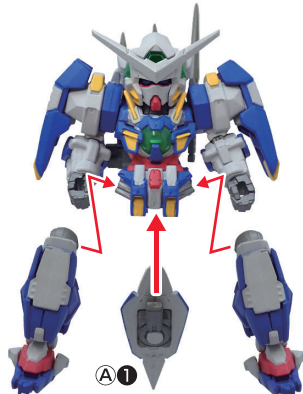
■ガンダムアヴァランチエクシアダッシュ ダッシュユニット展開状態への組み替え方

※「ガンダムアヴァランチエクシアダッシュ 浮遊状態への組み替え方③」からの続きとなります。

1 ガンダムアヴァランチエクシアの足とA②からフクラハギパーツとダッシュユニットをそれぞれ取り外し、A②に取り付けます。(反対側も同様です。)



2 各パーツを本体に取り付けます。



※A①の取り付け方は「ガンダムアヴァランチエクシアダッシュへの組み替え方4」をご参照ください。

3 A③と台座を本体に取り付けます。



完成図

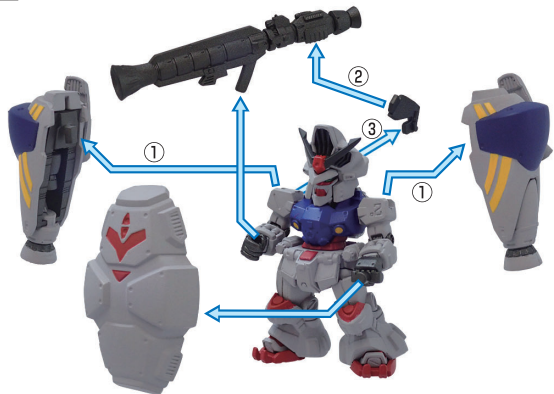


※武装はお好みで取り付けてください。

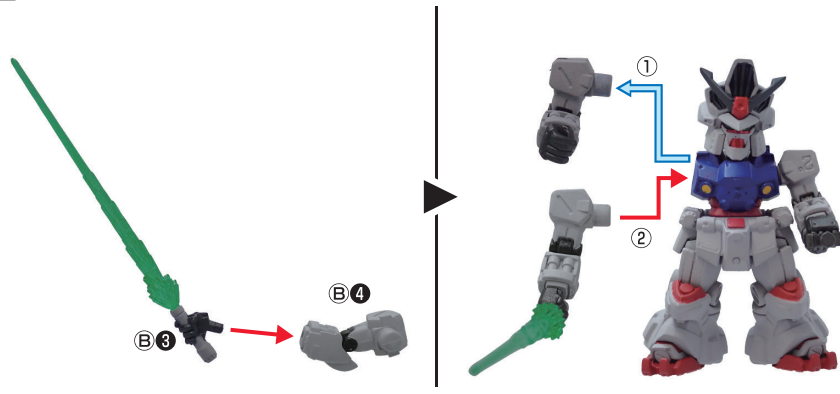
■ガンダム試作2号機 武装の組み替え方

※本体は組み上げた状態からの組み替えとなります。

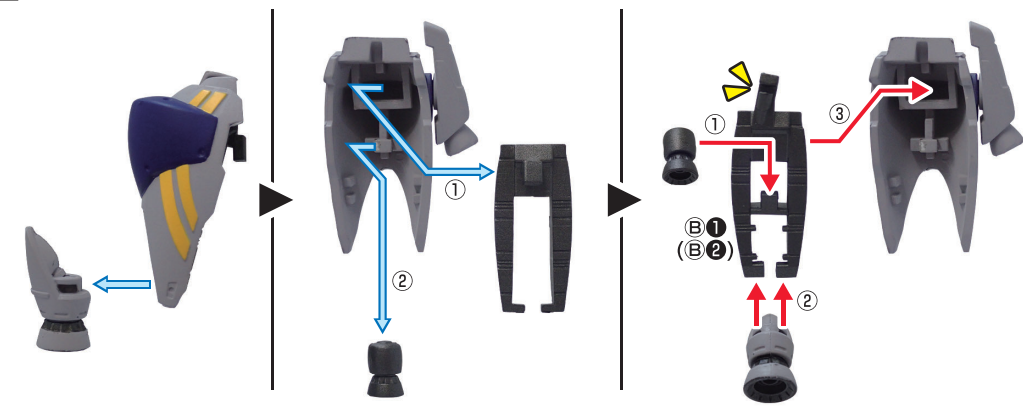
1 本体から各パーツを取り外します。



2 ③を④に取り付け、右腕を組み替えます。



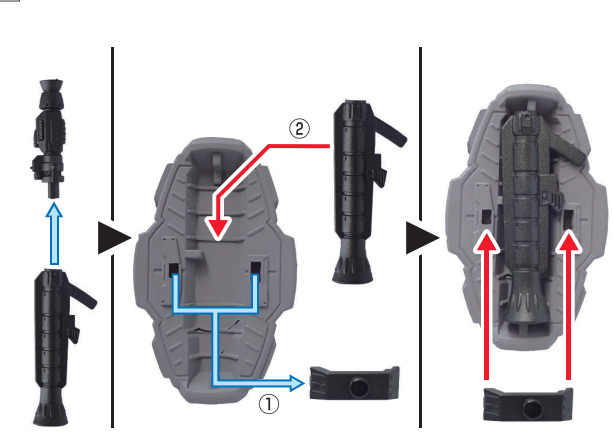
3 フレキシブル・スラスター・バインダーを図のように分解して、各パーツを取り付けます。(反対側も同様です。)



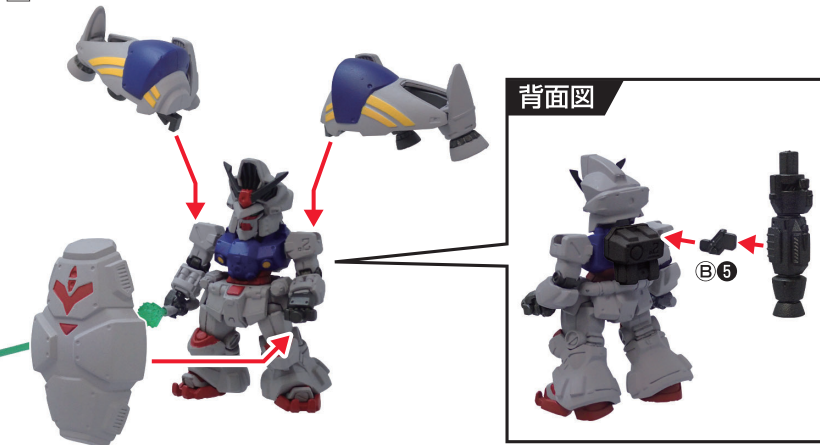
4 スラスターを垂直になるよう回転させます。(反対側も同様です。)



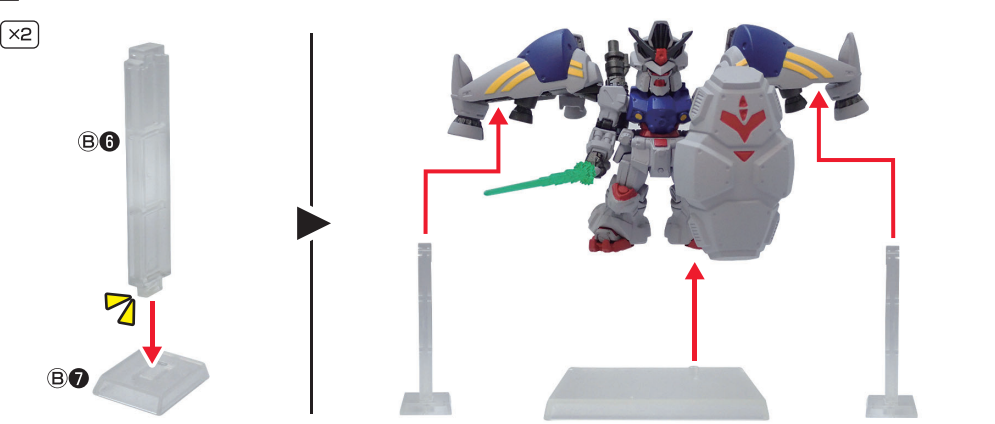
5 アトミック・バズーカを分解してバレル部分をシールドに取り付けます。



6 各パーツを本体に取り付けます。



7 補助台座を2本組み立て、台座と一緒に本体に取り付けます。



完成図

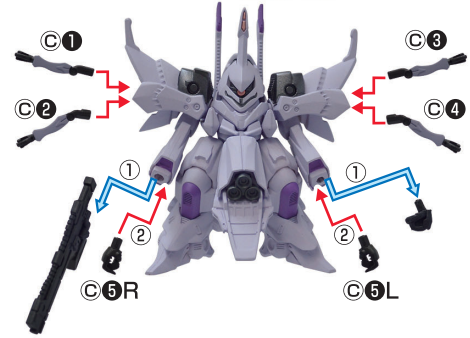


■タイタニア 武装の組み替え方

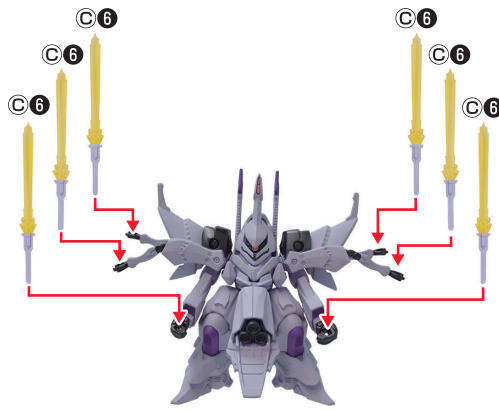
※本体は組み上げた状態からの組み替えとなります。

1 各パーツを組み替えます。

※C2・C4は前側にC1・C3は後ろ側に取り付けます。



2 C6を両腕と隠し腕に取り付けます。



完成図

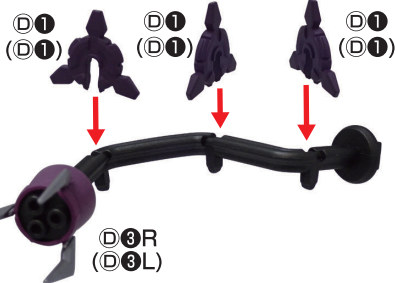


※画像を参考に台座を取り付けてください。

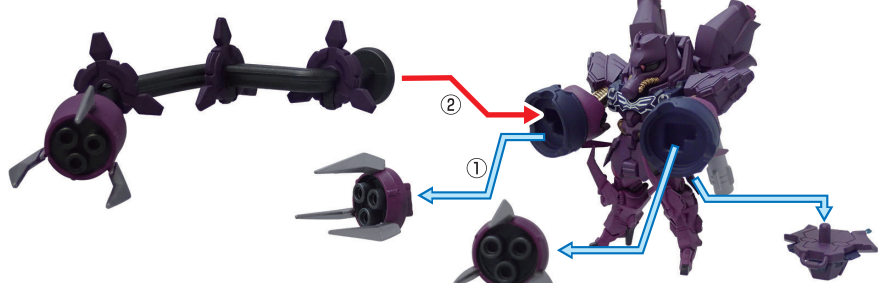
■ローゼン・ズール インコム展開状態への組み替え方

※本体は組み上げた状態からの組み替えとなります。

1 D1をD3に取り付けます。(反対側も同様です。)

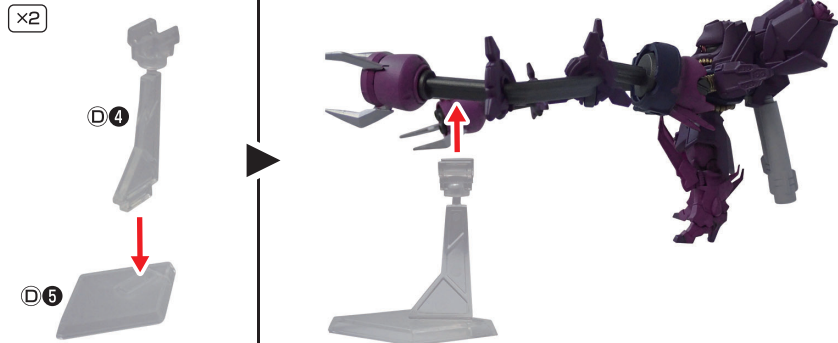


2 本体から両腕のクローを取り外し、1で組み立てたインコムを本体に取り付けます。(反対側も同様です。)



※シールドはお好みで外してください。

3 補助台座を2本組み立て、インコムを支えるように取り付けます。(反対側も同様です。)



完成図



※画像を参考に台座を取り付けてください。

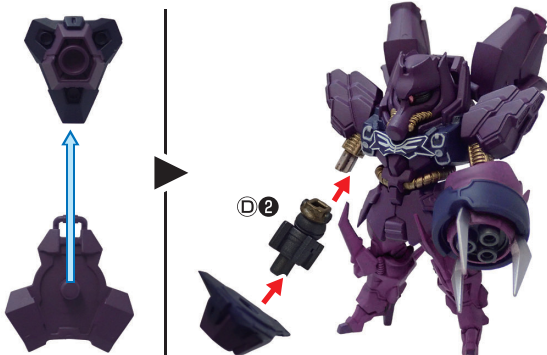
■ローゼン・ズール 最終決戦装備への組み替え方

※本体は組み上げた状態からの組み替えとなります。

1 本体から各パーツを取り外します。



2 シールドを分解し、本体にD2と一緒に取り付けます。



完成図



※画像を参考に台座を取り付けてください。